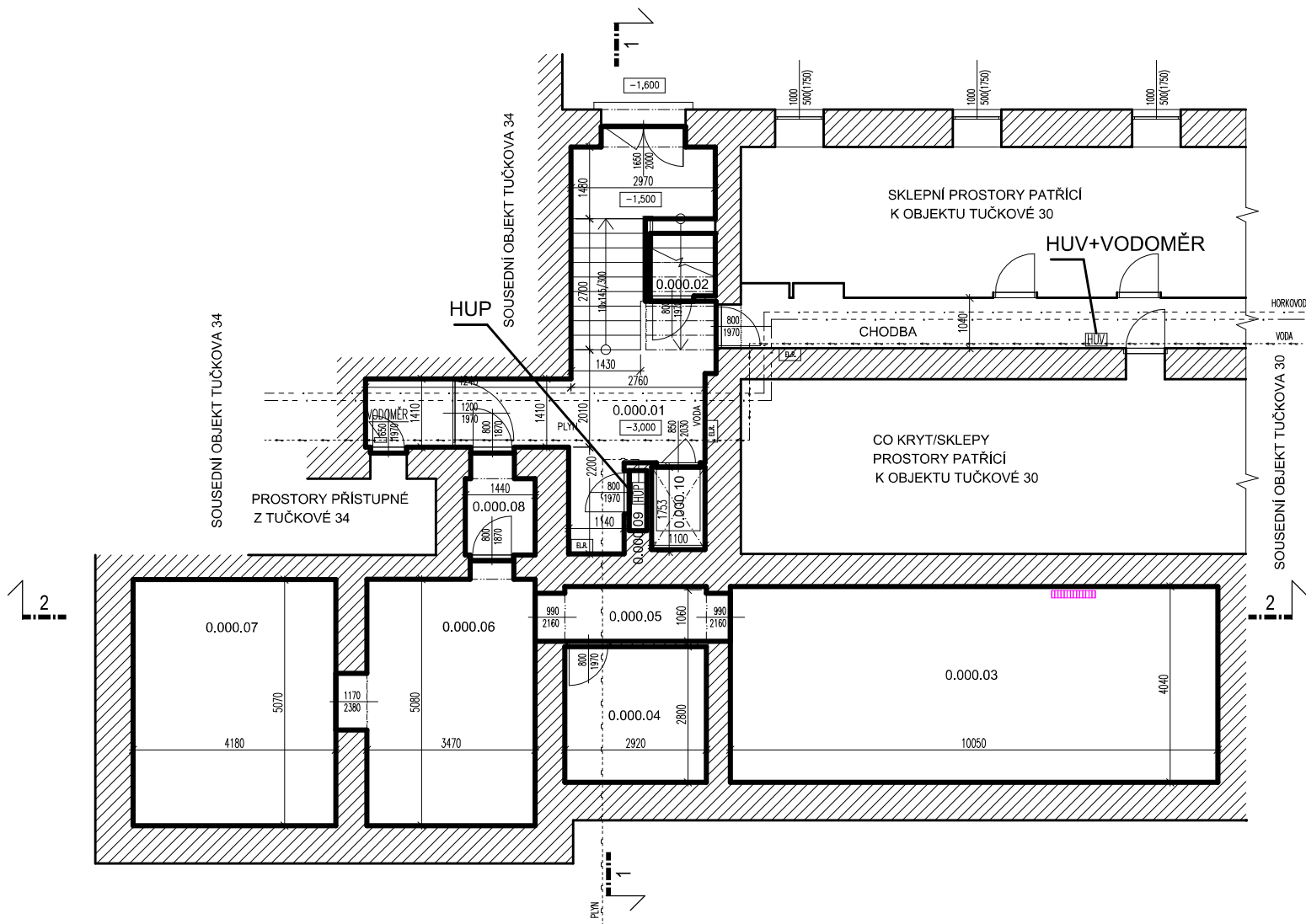


1.PP



| PROSTOR  | OZN.     | NÁZEV        | PLOCHA<br>m2 | S.V.MÍSTNOSTI<br>m | PODLAHA        | TOPENÍ           | POZNÁMKA |
|----------|----------|--------------|--------------|--------------------|----------------|------------------|----------|
| SPOLEČNÝ | 0.000.01 | SCHODIŠTĚ    | 25,8         | 2,58               | TERACO+DLAŽBA  |                  |          |
|          | 0.000.02 | SKLEP.PROST. | 1,8          |                    | BETON.MAZANINA |                  |          |
|          | 0.000.03 | SKLEP.PROST. | 4,1          | 2,38               | BETON.MAZANINA | ŽEBROVÝ RADIÁTOR |          |
|          | 0.000.04 | SKLEP.PROST. | 8,2          | 22,7               | BETON.MAZANINA |                  |          |
|          | 0.000.05 | CHODBA       | 4,4          | 2,27               | BETON.MAZANINA |                  |          |
|          | 0.000.06 | SKLEP.PROST. | 18,7         | 2,38               | BETON.MAZANINA |                  |          |
|          | 0.000.07 | SKLEP.PROST. | 21,2         | 2,72               | BETON.MAZANINA |                  |          |
|          | 0.000.08 | CHODBA       | 2,9          | 2,34               | BETON.MAZANINA |                  |          |
|          | 0.000.09 | HL.UZ.PLYNU  | 0,5          |                    | BETON.MAZANINA |                  |          |
|          | 0.000.10 | VYTAH        | 1,9          |                    | BETON.MAZANINA |                  |          |
| CELKEM   |          |              | 89,5         |                    |                |                  |          |

- HUP

HLAVNÍ UZÁVĚR PLYNU
- EL.R.

EL. ROZVADĚČ
- OTOPNÉ TĚLESO

±0,000 = PODLAHA V 1.NP – NÁVRH



ZHOTOVITEL:  
GENERÁLNÍ PROJEKTANT:  
ZODPOVĚDNÝ PROJEKTANT:  
KONTROLOVAL:  
VYPRACOVAL:  
INVESTOR:

ATELIÉR, SVATOPLUKA ČECHA 35, 612 00 BRNO  
ING. ARCH. MICHAL KRISTEN  
ING. MARTIN RYCHTECKÝ  
MARTINA AMBROŽOVÁ, PETR BARTEK  
STATUTÁRNÍ MĚSTO BRNO

BYTOVÝ DŮM (248)  
TUČKOVÁ 921/32, BRNO, 602 00

STUPEŇ PROJEKTU:  
ZAKÁZKOVÉ ČÍSLO:  
DATUM:

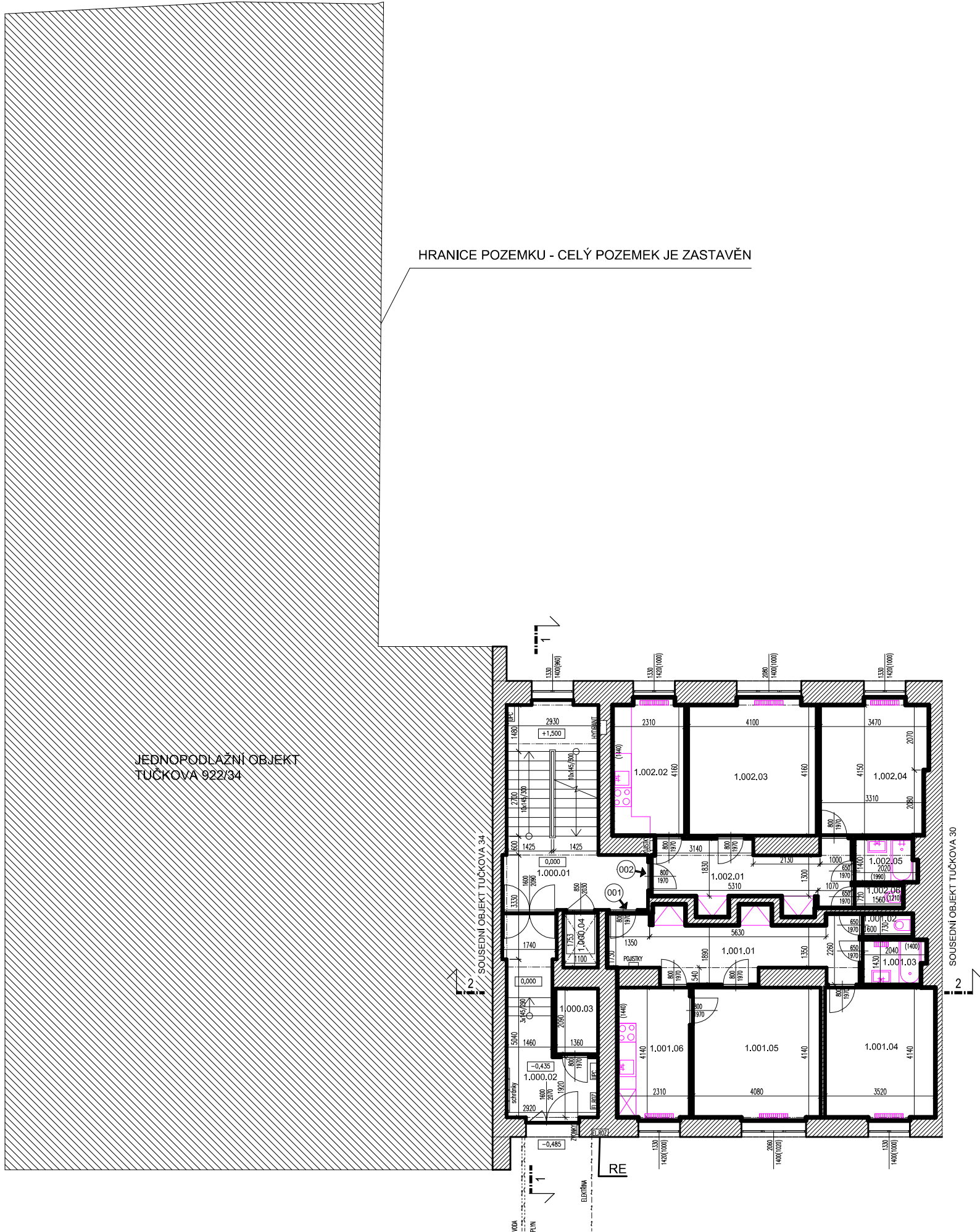
PASPORTIZACE  
M17.418  
08/2018

PŮDORYS 1.PP

STAVEBNÍ ČÁST

MĚŘÍTKO:  
ČÍSLO VÝKRESU:

M 1:100  
D-01



| PROSTOR                     | OZN.     | NÁZEV       | PLOCHA<br>m2 | S.V.MÍSTNOSTI<br>m | PODLAHA       | TOPENÍ           | POZNÁMKA |
|-----------------------------|----------|-------------|--------------|--------------------|---------------|------------------|----------|
| SPOLEČNÝ                    | 1.000.01 | SCHODIŠTĚ   | 22,8         | 2,88               | TERACO+DLAŽBA |                  |          |
|                             | 1.000.02 | CHODBA      | 13,1         | 2,66               | KER. DLAŽBA   |                  |          |
|                             | 1.000.03 | ODPAD       | 2,8          | 3,15               | KER. DLAŽBA   |                  |          |
|                             | 1.000.04 | VÝTAH       | 1,9          | 3,15               | KER. DLAŽBA   |                  |          |
| CELKOVÁ VYMĚRA              |          |             | 40,6         |                    |               |                  |          |
| 001                         | 1.001.01 | PŘEDSÍŇ     | 15,9         | 2,76               | PVC           |                  |          |
|                             | 1.001.02 | WC          | 1,2          | 2,29               | KER. DLAŽBA   |                  |          |
|                             | 1.001.03 | KOUPELNA    | 2,8          | 3,19               | KER. DLAŽBA   | ŽEBROVÝ RADIÁTOR |          |
|                             | 1.001.04 | LOŽNICE     | 14,7         | 2,93               | PARKETY+KOBEC | ŽEBROVÝ RADIÁTOR |          |
|                             | 1.001.05 | OBÝV.POKOJ  | 17,1         | 2,64               | PARKETY+KOBEC | ŽEBROVÝ RADIÁTOR |          |
|                             | 1.001.06 | KUCHYNĚ     | 9,8          | 2,96               | PVC           | ŽEBROVÝ RADIÁTOR |          |
| CELKOVÁ VYMĚRA              |          |             | 61,5         |                    |               |                  |          |
| CELKOVÁ VYMĚRA DLE VYHLÁŠKY |          |             | 65,2         |                    |               |                  |          |
| 002                         | 1.002.01 | PŘEDSÍŇ     | 12,7         | 2,91               | PVC           |                  |          |
|                             | 1.002.02 | KUCHYNĚ     | 9,9          | 3,21               | KER. DLAŽBA   | ŽEBROVÝ RADIÁTOR |          |
|                             | 1.002.03 | OBÝV. POKOJ | 17,6         | 2,99               | LAMINO        | ŽEBROVÝ RADIÁTOR |          |
|                             | 1.002.04 | LOŽNICE     | 14,4         | 2,99               | LAMINO        | ŽEBROVÝ RADIÁTOR |          |
|                             | 1.002.05 | KOUPELNA    | 2,7          | 2,93               | KER. DLAŽBA   |                  |          |
|                             | 1.002.06 | WC          | 1,1          | 2,93               | PVC           |                  |          |
| CELKOVÁ VYMĚRA              |          |             | 58,4         |                    |               |                  |          |
| CELKOVÁ VYMĚRA DLE VYHLÁŠKY |          |             | 61,3         |                    |               |                  |          |

±0,000 = PODLAHA V 1.NP - NÁVRH



ZHOTOVITEL:  
GENERÁLNÍ PROJEKTANT:  
ZODPOVĚDNÝ PROJEKTANT:  
KONTROLOVAL:  
VYPRACOVAL:  
INVESTOR:

ATELJÉR, SVATOPLUKA ČECHA 35, 612 00 BRNO  
ING. ARCH. MICHAL KRISTEK  
ING. MARTIN RYCHTECKÝ  
ING. MARTIN RYCHTECKÝ  
MARTINA AMBROŽOVÁ, PETR BARTEK  
STATUTÁRNÍ MĚSTO BRNO

BYTOVÝ DŮM (248)  
TUČKOVA 921/32, BRNO, 602 00

STUPEŇ PROJEKTU:  
ZÁKÁZNÉ ČÍSLO:  
DATUM:

PASPORTIZACE  
M17.418  
08/2018

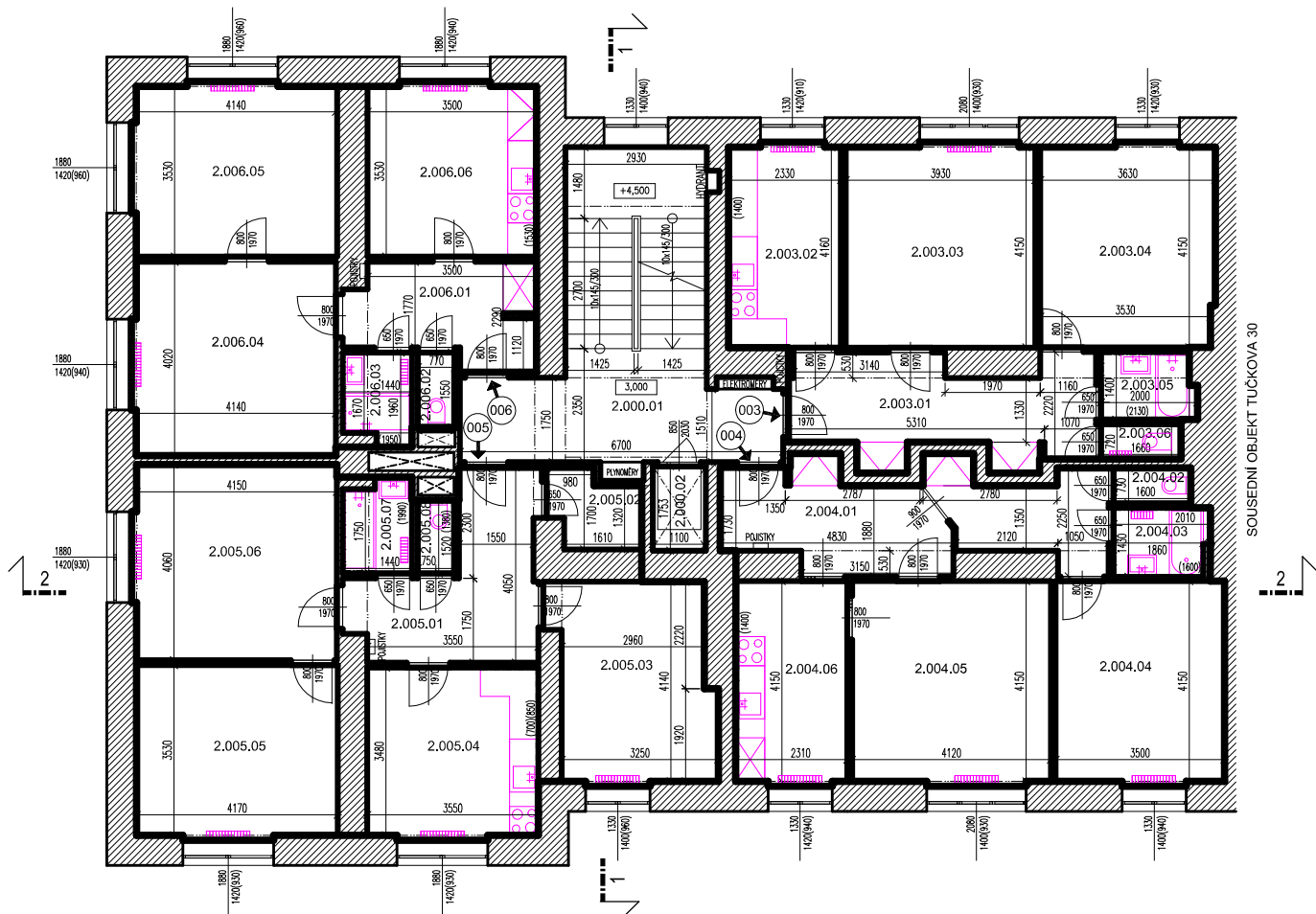
PŮDORYS 1.NP

STAVEBNÍ ČÁST

MĚŘÍTKO:  
ČÍSLO VÝKRESU:

M 1:100  
D-02

2.NP



| PROSTOR                     | OZN.     | NÁZEV       | PLOCHA<br>m2 | S.V.MÍSTNOSTI<br>m | PODLAHA       | TOPENÍ           | POZNÁMKA |
|-----------------------------|----------|-------------|--------------|--------------------|---------------|------------------|----------|
| SPOLEČNÝ                    | 2.000.01 | SCHODIŠTĚ   | 26,6         | 2,85               | TERACO+DLAŽBA |                  |          |
|                             | 2.000.02 | VÝTAH       | 1,9          |                    |               |                  |          |
| CELKOVÁ VÝMĚRA              |          |             | 28,5         |                    |               |                  |          |
| 003                         | 2.003.01 | PŘEDSÍŇ     | 12,9         | 2,58               | LAMINO        |                  |          |
|                             | 2.003.02 | KUCHYNĚ     | 9,8          | 2,58               | LAMINO        | ŽEBROVÝ RADIÁTOR |          |
|                             | 2.003.03 | OBÝV.POKOJ  | 16,6         | 2,58               | LAMINO        | ŽEBROVÝ RADIÁTOR |          |
|                             | 2.003.04 | LOŽNICE     | 15,1         | 2,58               | LAMINO        |                  |          |
|                             | 2.003.05 | KOUPELNA    | 2,7          | 2,54               | KER. DLAŽBA   |                  |          |
|                             | 2.003.06 | WC          | 1,2          | 2,54               | KER. DLAŽBA   |                  |          |
| CELKOVÁ VÝMĚRA              |          |             | 58,3         |                    |               |                  |          |
| CELKOVÁ VÝMĚRA DLE VYHLÁŠKY |          |             | 61,1         |                    |               |                  |          |
| 004                         | 2.004.01 | PŘEDSÍŇ     | 15,8         | 2,58               | LAMINO A PVC  |                  |          |
|                             | 2.004.02 | WC          | 1,2          | 2,53               | KER. DLAŽBA   |                  |          |
|                             | 2.004.03 | KOUPELNA    | 2,8          | 2,53               | KER. DLAŽBA   | ŽEBROVÝ RADIÁTOR |          |
|                             | 2.004.04 | LOŽNICE     | 14,7         | 2,60               | LAMINO        | ŽEBROVÝ RADIÁTOR |          |
|                             | 2.004.05 | OBÝV. POKOJ | 17,4         | 2,60               | LAMINO        | ŽEBROVÝ RADIÁTOR |          |
|                             | 2.004.06 | KUCHYNĚ     | 9,7          | 2,60               | LAMINO        | ŽEBROVÝ RADIÁTOR |          |
| CELKOVÁ VÝMĚRA              |          |             | 61,6         |                    |               |                  |          |
| CELKOVÁ VÝMĚRA DLE VYHLÁŠKY |          |             | 65,1         |                    |               |                  |          |
| 005                         | 2.005.01 | PŘEDSÍŇ     | 11,1         | 2,48               | KER. DLAŽBA   |                  |          |
|                             | 2.005.02 | SPIŽ        | 2,7          | 2,76               | KER. DLAŽBA   |                  |          |
|                             | 2.005.03 | PRACOVNA    | 13,3         | 2,51               | LAMINO        | ŽEBROVÝ RADIÁTOR |          |
|                             | 2.005.04 | KUCHYNĚ     | 12,5         | 2,51               | KER. DLAŽBA   | ŽEBROVÝ RADIÁTOR |          |
|                             | 2.005.05 | LOŽNICE     | 14,9         | 2,59               | LAMINO        | ŽEBROVÝ RADIÁTOR |          |
|                             | 2.005.06 | OBÝV. POKOJ | 17,1         | 2,56               | LAMINO        | ŽEBROVÝ RADIÁTOR |          |
|                             | 2.005.07 | KOUPELNA    | 2,7          | 2,50               | KER. DLAŽBA   | ŽEBROVÝ RADIÁTOR |          |
|                             | 2.005.08 | WC          | 1,1          | 2,50               | KER. DLAŽBA   |                  |          |
| CELKOVÁ VÝMĚRA              |          |             | 75,4         |                    |               |                  |          |
| CELKOVÁ VÝMĚRA DLE VYHLÁŠKY |          |             | 83,0         |                    |               |                  |          |
| 006                         | 2.006.01 | PŘEDSÍŇ     | 8,0          | 2,48               | LAMINO        |                  |          |
|                             | 2.006.02 | WC          | 1,2          | 2,51               | KER. DLAŽBA   |                  |          |
|                             | 2.006.03 | KOUPELNA    | 2,6          | 2,51               | KER. DLAŽBA   | ŽEBROVÝ RADIÁTOR |          |
|                             | 2.006.04 | OBÝV. POKOJ | 16,9         | 2,59               | PARKETY       | ŽEBROVÝ RADIÁTOR |          |
|                             | 2.006.05 | LOŽNICE     | 15,1         | 2,59               | PARKETY       | ŽEBROVÝ RADIÁTOR |          |
|                             | 2.006.06 | KUCHYNĚ     | 12,5         | 2,50               | LAMINO        | ŽEBROVÝ RADIÁTOR |          |
| CELKOVÁ VÝMĚRA              |          |             | 56,3         |                    |               |                  |          |
| CELKOVÁ VÝMĚRA DLE VYHLÁŠKY |          |             | 60,4         |                    |               |                  |          |

±0,000 = PODLAHA V 1.NP - NÁVRH

ZHOTOVITEL:  
GENERAČNÍ PROJEKTANT:  
ZODPOVĚDNÝ PROJEKTANT:  
KONTROLOVAL:  
VYPRACOVAL:  
INVESTOR:

BYTOVÝ DŮM (248)  
TUČKOVA 921/32, BRNO, 602 00

STUPEŇ PROJEKTU:  
ZAKÁZKOVÉ ČÍSLO:  
DATUM:

PŮDORYS 2.NP

MĚŘÍTKO:  
ČÍSLO VÝKRESU:



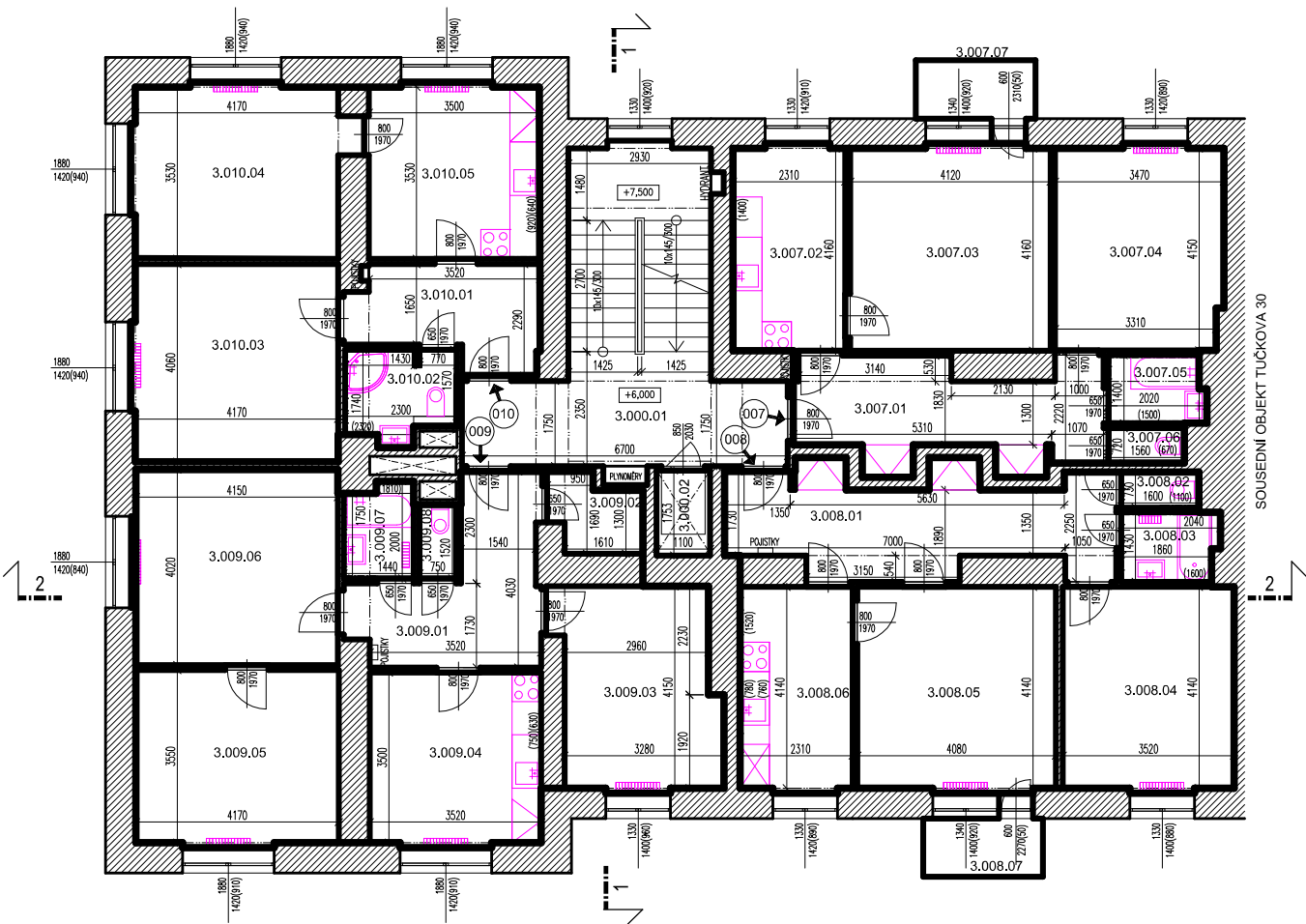
ATELIÉR, SVATOPLUKA ČECHA 35, 612 00 BRNO  
ING. ARCH. MICHAL KRÍSTEK  
ING. MARTIN RYCHTECKÝ  
MARTINA AMERŮŽOVÁ, PETR BARTEK  
STATUTÁRNÍ MĚSTO BRNO

PASPORTIZACE  
M17\_418  
08/2018

STAVEBNÍ ČÁST

M 1:100  
D-03

3.NP



| PROSTOR                     | OZN.     | NÁZEV       | PLOCHA<br>m2 | S.V.MÍSTNOSTI<br>m | PODLAHA         | TOPENÍ           | POZNÁMKA |
|-----------------------------|----------|-------------|--------------|--------------------|-----------------|------------------|----------|
| SPOLEČNÝ                    | 3.000.01 | SCHODIŠTĚ   | 26,9         | 2,85               | TERACO+DLAŽBA   |                  |          |
|                             | 3.000.02 | VÝTAH       | 1,9          |                    |                 |                  |          |
| CELKOVÁ VÝMĚRA              |          |             | 28,8         |                    |                 |                  |          |
| 007                         | 3.007.01 | PŘEDSÍŇ     | 12,6         | 2,55               | PVC             |                  |          |
|                             | 3.007.02 | KUCHYNĚ     | 9,7          | 2,55               | PVC+KOBEREK     |                  |          |
|                             | 3.007.03 | OBÝV.POKOJ  | 17,4         | 2,55               | LAMINO          | DESKOVÝ RADIÁTOR |          |
|                             | 3.007.04 | LOŽNICE     | 14,4         | 2,55               | LAMINO          | DESKOVÝ RADIÁTOR |          |
|                             | 3.007.05 | KOUPELNA    | 2,7          | 2,51               | KER. DLAŽBA     |                  |          |
|                             | 3.007.06 | WC          | 1,1          | 2,51               | KER. DLAŽBA     |                  |          |
|                             | 3.007.07 | BALKÓN      | 3,3          |                    | KER. DLAŽBA     |                  |          |
| CELKOVÁ VÝMĚRA              |          |             | 61,2         |                    |                 |                  |          |
| CELKOVÁ VÝMĚRA DLE VYHLÁŠKY |          |             | 60,8         |                    |                 |                  |          |
| 008                         | 3.008.01 | PŘEDSÍŇ     | 15,9         | 2,55               | KOBEREK         |                  |          |
|                             | 3.008.02 | WC          | 1,2          | 2,52               | KER. DLAŽBA     |                  |          |
|                             | 3.008.03 | KOUPELNA    | 2,8          | 2,52               | KER. DLAŽBA     | ŽEBROVÝ RADIÁTOR |          |
|                             | 3.008.04 | LOŽNICE     | 14,7         | 2,61               | PARKETY+KOBEREK | ŽEBROVÝ RADIÁTOR |          |
|                             | 3.008.05 | OBÝV. POKOJ | 17,2         | 2,61               | PARKETY+KOBEREK | ŽEBROVÝ RADIÁTOR |          |
|                             | 3.008.06 | KUCHYNĚ     | 9,7          | 2,61               | PVC             |                  |          |
|                             | 3.008.07 | BALKÓN      | 3,3          |                    | KER. DLAŽBA     |                  |          |
| CELKOVÁ VÝMĚRA              |          |             | 64,8         |                    |                 |                  |          |
| CELKOVÁ VÝMĚRA DLE VYHLÁŠKY |          |             | 65,2         |                    |                 |                  |          |
| 009                         | 3.009.01 | PŘEDSÍŇ     | 10,9         | 2,50               | KER. DLAŽBA     |                  |          |
|                             | 3.009.02 | SPÍŽ        | 2,7          | 2,76               | KER. DLAŽBA     |                  |          |
|                             | 3.009.03 | LOŽNICE     | 13,4         | 2,60               | LAMINO          | ŽEBROVÝ RADIÁTOR |          |
|                             | 3.009.04 | KUCHYNĚ     | 12,5         | 2,60               | PVC             | ŽEBROVÝ RADIÁTOR |          |
|                             | 3.009.05 | LOŽNICE     | 15,1         | 2,55               | PARKETY+KOBEREK | ŽEBROVÝ RADIÁTOR |          |
|                             | 3.009.06 | OBÝV. POKOJ | 16,9         | 2,56               | PARKETY+KOBEREK | ŽEBROVÝ RADIÁTOR |          |
|                             | 3.009.07 | KOUPELNA    | 2,7          | 2,50               | KER. DLAŽBA     | ŽEBROVÝ RADIÁTOR |          |
|                             | 3.009.08 | WC          | 1,1          | 2,50               | KER. DLAŽBA     |                  |          |
| CELKOVÁ VÝMĚRA              |          |             | 75,3         |                    |                 |                  |          |
| CELKOVÁ VÝMĚRA DLE VYHLÁŠKY |          |             | 82,5         |                    |                 |                  |          |
| 010                         | 3.010.01 | PŘEDSÍŇ     | 7,7          | 2,55               | LAMINO          |                  |          |
|                             | 3.010.02 | KOUP.+WC    | 4,0          | 2,54               | KER. DLAŽBA     |                  |          |
|                             | 3.010.03 | OBÝV. POKOJ | 17,1         | 2,54               | LAMINO          | ŽEBROVÝ RADIÁTOR |          |
|                             | 3.010.04 | LOŽNICE     | 15,5         | 2,55               | LAMINO          | ŽEBROVÝ RADIÁTOR |          |
|                             | 3.010.05 | KUCHYNĚ     | 12,6         | 2,55               | LAMINO          | ŽEBROVÝ RADIÁTOR |          |
| CELKOVÁ VÝMĚRA              |          |             | 56,9         |                    |                 |                  |          |
| CELKOVÁ VÝMĚRA DLE VYHLÁŠKY |          |             | 60,4         |                    |                 |                  |          |

±0,000 = PODLAHA V 1.NP - NÁVRH

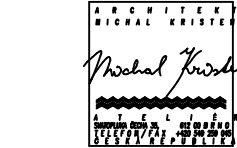
ZHOTOVITEL:  
GENERÁLNÍ PROJEKTANT:  
ZODPOVĚDNÝ PROJEKTANT:  
KONTROLOVAL:  
VYPRACOVAL:  
INVESTOR:

BYTOVÝ DŮM (248)  
TUČKOVA 921/32, BRNO, 602 00

STUPEŇ PROJEKTU:  
ZAKÁZKOVÉ ČÍSLO:  
DATUM:

PŮDORYS 3.NP

MĚŘÍTKO:  
ČÍSLO VÝKRESU:



ATELIER, SVATOPLUKA ČECHA 35, 612 00 BRNO  
ING. ARCH. MICHAL KRÍSTEN  
ING. MARTIN RYCHTECKÝ  
ING. MARTIN RYCHTECKÝ  
MARTINA AMBROŽOVÁ, PETR BARTEK  
STATUTÁRNÍ MĚSTO BRNO

PASPORTIZACE  
M17.418  
08/2018

STAVEBNÍ ČÁST

M 1:100  
D-04

| PROSTOR                  | OZN.     | NÁZEV       | PLOCHA<br>m2 | S.V.MÍSTNOSTI<br>m | PODLAHA         | TOPENÍ           | POZNÁMKA |
|--------------------------|----------|-------------|--------------|--------------------|-----------------|------------------|----------|
| SPOLEČNÝ                 | 4.000.01 | SCHODIŠTĚ   | 25,7         | 2,85               | TERACO+DLAŽBA   |                  |          |
|                          | 4.000.02 | VÝTAH       | 1,9          |                    |                 |                  |          |
| CELKEM                   |          |             | 27,6         |                    |                 |                  |          |
| 011                      | 4.011.01 | PŘEDSÍN     | 11,7         | 2,60               | DLAŽBA+KOBEREK  |                  |          |
|                          | 4.011.02 | KUCHYNĚ     | 9,6          | 2,60               | DLAŽBA+KOBEREK  | ŽEBROVÝ RADIÁTOR |          |
|                          | 4.011.03 | OBÝV.POKOJ  | 17,1         | 2,60               | PARKETY+KOBEREK | ŽEBROVÝ RADIÁTOR |          |
|                          | 4.011.04 | LOŽNICE     | 14,3         | 2,61               | PARKETY+KOBEREK |                  |          |
|                          | 4.011.05 | KOUPELNA    | 2,7          | 2,52               | KER. DLAŽBA     |                  |          |
|                          | 4.011.06 | WC          | 1,1          | 2,52               | KER. DLAŽBA     |                  |          |
|                          | 4.011.07 | BALKÓN      | 3,0          |                    | KER. DLAŽBA     |                  |          |
| CELKEM                   |          |             | 59,5         |                    |                 |                  |          |
| CELKOVÁ PODLAHOVÁ PLOCHA |          |             | 60,2         |                    |                 |                  |          |
| 012                      | 4.012.01 | PŘEDSÍN     | 14,9         | 2,53               | LAMINO          |                  |          |
|                          | 4.012.02 | WC          | 1,2          | 2,59               | KER. DLAŽBA     |                  |          |
|                          | 4.012.03 | KOUPELNA    | 2,8          | 2,59               | KER. DLAŽBA     | ŽEBROVÝ RADIÁTOR |          |
|                          | 4.012.04 | LOŽNICE     | 14,5         | 2,59               | PARKETY+KOBEREK | ŽEBROVÝ RADIÁTOR |          |
|                          | 4.012.05 | OBÝV. POKOJ | 16,9         | 2,59               | PARKETY+KOBEREK | ŽEBROVÝ RADIÁTOR |          |
|                          | 4.012.06 | KUCHYNĚ     | 9,7          | 2,57               | LAMINO          | ŽEBROVÝ RADIÁTOR |          |
|                          | 4.012.07 | BALKÓN      | 3,0          |                    | KER. DLAŽBA     |                  |          |
| CELKEM                   |          |             | 63,0         |                    |                 |                  |          |
| CELKOVÁ PODLAHOVÁ PLOCHA |          |             | 64,7         |                    |                 |                  |          |
| 013                      | 4.013.01 | PŘEDSÍN     | 10,3         | 2,54               | KER. DLAŽBA     |                  |          |
|                          | 4.013.02 | SPÍŽ        | 2,8          | 2,77               | KER. DLAŽBA     |                  |          |
|                          | 4.013.03 | PRACOVNA    | 13,1         | 2,61               | PARKETY+KOBEREK | ŽEBROVÝ RADIÁTOR |          |
|                          | 4.013.04 | KUCHYNĚ     | 12,3         | 2,61               | LAMINO          | ŽEBROVÝ RADIÁTOR |          |
|                          | 4.013.05 | LOŽNICE     | 14,5         | 2,61               | PARKETY+KOBEREK | ŽEBROVÝ RADIÁTOR |          |
|                          | 4.013.06 | OBÝV. POKOJ | 16,8         | 2,63               | PARKETY+KOBEREK | ŽEBROVÝ RADIÁTOR |          |
|                          | 4.013.07 | KOUPELNA    | 2,7          | 2,55               | KER. DLAŽBA     | ŽEBROVÝ RADIÁTOR |          |
|                          | 4.013.08 | WC          | 1,1          | 2,55               | KER. DLAŽBA     |                  |          |
| CELKEM                   |          |             | 73,6         |                    |                 |                  |          |
| CELKOVÁ PODLAHOVÁ PLOCHA |          |             | 81,9         |                    |                 |                  |          |
| 014                      | 4.014.01 | PŘEDSÍN     | 7,6          | 2,65               | PVC             |                  |          |
|                          | 4.014.02 | WC          | 1,3          | 2,54               | KER. DLAŽBA     |                  |          |
|                          | 4.014.03 | KOUPELNA    | 2,7          | 2,54               | KER. DLAŽBA     | ŽEBROVÝ RADIÁTOR |          |
|                          | 4.014.04 | OBÝV. POKOJ | 16,9         | 2,65               | PARKETY+KOBEREK | ŽEBROVÝ RADIÁTOR |          |
|                          | 4.014.05 | LOŽNICE     | 14,7         | 2,65               | PARKETY+KOBEREK | ŽEBROVÝ RADIÁTOR |          |
|                          | 4.014.06 | KUCHYNĚ     | 12,4         | 2,65               | PVC             | ŽEBROVÝ RADIÁTOR |          |
| CELKEM                   |          |             | 55,6         |                    |                 |                  |          |
| CELKOVÁ PODLAHOVÁ PLOCHA |          |             | 59,9         |                    |                 |                  |          |

ARCHITEKT  
MICHAL KRISTEN

*Michal Kristen*

ATELIER  
SVATOPLUKA ČEŠKA 35, 612 00 BRNO  
TELEFON/FAX +420 549 259 045  
ČESKÁ REPUBLIKA

ATELIÉR, SVATOPLUKA ČECHA 35, 612 00 BRNO  
ING. ARCH. MICHAL KRISTEN  
ING. MARTIN RYCHTECKÝ  
ING. MARTIN RYCHTECKÝ  
MARTINA AMBROŽOVÁ, PETR BARTEK  
STATUTÁRNÍ MĚSTO BRNO

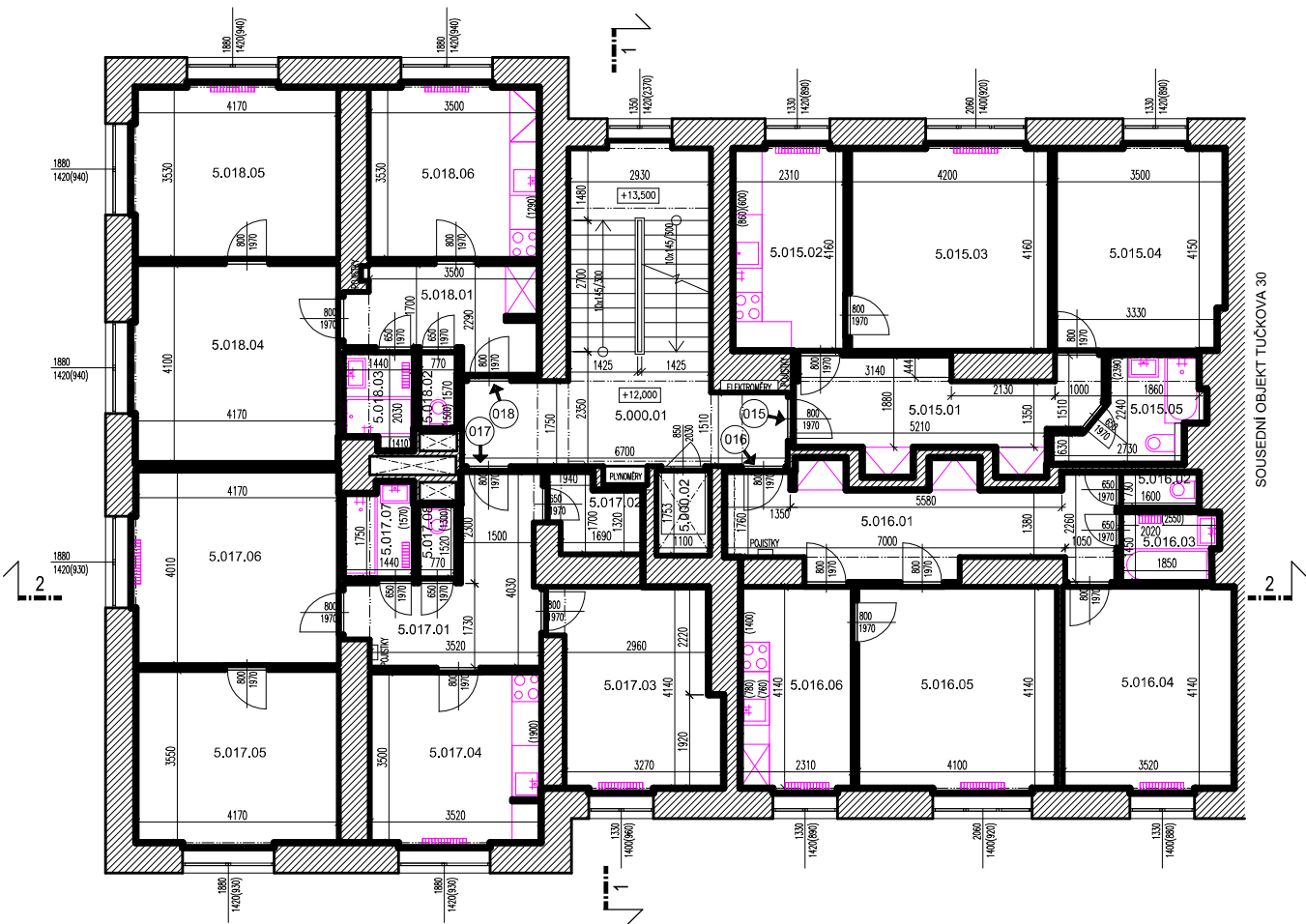
PASPORTIZACE  
M17\_418  
08/2018

## STAVEBNÍ ČÁST

M 1:100  
D-05



5.NP



| PROSTOR                     | OZN.     | NÁZEV       | PLOCHA<br>m <sup>2</sup> | S.V.MÍSTNOSTI<br>m | PODLAHA         | TOPENÍ           | POZNÁMKA |
|-----------------------------|----------|-------------|--------------------------|--------------------|-----------------|------------------|----------|
| SPOLEČNÝ                    | 5.000.01 | SCHODIŠTĚ   | 26,4                     | 2,85               | TERACO+DLAŽBA   |                  |          |
|                             | 5.000.02 | VÝTAH       | 1,9                      |                    |                 |                  |          |
| CELKOVÁ VÝMĚRA              |          |             | 28,3                     |                    |                 |                  |          |
| 015                         | 5.015.01 | PŘEDSÍŇ     | 11,8                     | 2,62               | KOBEREC         |                  |          |
|                             | 5.015.02 | KUCHYNĚ     | 9,7                      | 2,62               | KOBEREC+PARKETY | ŽEBROVÝ RADIÁTOR |          |
|                             | 5.015.03 | OBÝV.POKOJ  | 17,3                     | 2,62               | PARKETY         | ŽEBROVÝ RADIÁTOR |          |
|                             | 5.015.04 | LOŽNICE     | 14,5                     | 2,62               | PARKETY         | ŽEBROVÝ RADIÁTOR |          |
|                             | 5.015.05 | KOUP. + WC  | 4,9                      | 2,54               | KER. DLAŽBA     |                  |          |
| CELKOVÁ VÝMĚRA              |          |             | 58,2                     |                    |                 |                  |          |
| CELKOVÁ VÝMĚRA DLE VYHLÁŠKY |          |             | 61,2                     |                    |                 |                  |          |
| 016                         | 5.016.01 | PŘEDSÍŇ     | 18,0                     | 2,55               | PARKETY         |                  |          |
|                             | 5.016.02 | WC          | 1,2                      | 2,55               | KER. DLAŽBA     |                  |          |
|                             | 5.016.03 | KOUPELNA    | 2,8                      | 2,55               | KER. DLAŽBA     | ŽEBROVÝ RADIÁTOR |          |
|                             | 5.016.04 | LOŽNICE     | 14,7                     | 2,62               | PARKETY         | ŽEBROVÝ RADIÁTOR |          |
|                             | 5.016.05 | OBÝV. POKOJ | 17,3                     | 2,62               | PARKETY         | ŽEBROVÝ RADIÁTOR |          |
|                             | 5.016.06 | KUCHYNĚ     | 9,7                      | 2,62               | PARKETY         | ŽEBROVÝ RADIÁTOR |          |
| CELKOVÁ VÝMĚRA              |          |             | 61,7                     |                    |                 |                  |          |
| CELKOVÁ VÝMĚRA DLE VYHLÁŠKY |          |             | 65,2                     |                    |                 |                  |          |
| 017                         | 5.017.01 | PŘEDSÍŇ     | 10,8                     | 2,60               | PVC             |                  |          |
|                             | 5.017.02 | SPIŽ        | 2,8                      | 2,76               | KER. DLAŽBA     |                  |          |
|                             | 5.017.03 | DĚTSKÝ POK. | 13,4                     | 2,62               | PARKETY         | ŽEBROVÝ RADIÁTOR |          |
|                             | 5.017.04 | KUCHYNĚ     | 12,5                     | 2,60               | PVC             | ŽEBROVÝ RADIÁTOR |          |
|                             | 5.017.05 | LOŽNICE     | 15,1                     | 2,60               | PARKETY         |                  |          |
|                             | 5.017.06 | OBÝV. POKOJ | 16,9                     | 2,61               | PARKETY         | ŽEBROVÝ RADIÁTOR |          |
|                             | 5.017.07 | KOUPELNA    | 2,7                      | 2,51               | KER. DLAŽBA     | ŽEBROVÝ RADIÁTOR |          |
|                             | 5.017.08 | WC          | 1,2                      | 2,51               | KER. DLAŽBA     |                  |          |
| CELKOVÁ VÝMĚRA              |          |             | 75,4                     |                    |                 |                  |          |
| CELKOVÁ VÝMĚRA DLE VYHLÁŠKY |          |             | 82,6                     |                    |                 |                  |          |
| 018                         | 5.018.01 | PŘEDSÍŇ     | 7,8                      | 2,54               | PVC             |                  |          |
|                             | 5.018.02 | WC          | 1,2                      | 2,53               | KER. DLAŽBA     |                  |          |
|                             | 5.018.03 | KOUPELNA    | 2,7                      | 2,53               | KER. DLAŽBA     | ŽEBROVÝ RADIÁTOR |          |
|                             | 5.018.04 | OBÝV. POKOJ | 17,4                     | 2,62               | PARKETY         |                  |          |
|                             | 5.018.05 | LOŽNICE     | 15,1                     | 2,62               | PARKETY         | ŽEBROVÝ RADIÁTOR |          |
| CELKOVÁ VÝMĚRA              |          |             | 56,7                     |                    |                 |                  |          |
| CELKOVÁ VÝMĚRA DLE VYHLÁŠKY |          |             | 60,7                     |                    |                 |                  |          |

±0,000 = PODLAHA V 1.NP – NÁVRH



ZHOTOVITEL:  
GENERÁLNÍ PROJEKTANT:  
ZODPOVĚDNÝ PROJEKTANT:  
KONTROLOVAL:  
VYPRACOVAL:  
INVESTOR:

ATELJÉR, SVATOPLUKA ČECHA 35, 612 00 BRNO  
ING. ARCH. MICHAL KRÍSTEN  
ING. MARTIN RYCHTECKÝ  
MARTINA AMBRÓŽOVÁ, PETR BARTEK  
STATUTÁRNÍ MĚSTO BRNO

BYTOVÝ DŮM (248)  
TUČKOVÁ 921/32, BRNO, 602 00

STUPEŇ PROJEKTU:  
ZAKÁZKOVÉ ČÍSLO:  
DATUM:

PASPORTIZACE  
M17.418  
08/2018

PŮDORYS 5.NP

STAVEBNÍ ČÁST

MĚŘÍTKO:  
ČÍSLO VÝKRESU:

M 1:100  
D-06

Architectural floor plan of a residential building, showing 10 units. The plan includes room numbers, dimensions, and external measurements. The units are arranged around a central staircase and elevator shaft. The plan also shows a north arrow and a scale bar.

Units and their dimensions (approximate):

- 6.022.03: 3520 x 3550
- 6.019.03: 4100 x 4150
- 6.021.04: 3500 x 4150
- 6.021.03: 3260 x 4150
- 6.020.04: 3520 x 4140
- 6.020.05: 4080 x 4140
- 6.020.06: 2310 x 4140
- 6.021.01: 1880 x 2170
- 6.021.02: 1880 x 2170
- 6.021.05: 1880 x 2170
- 6.022.02: 1870 x 1870
- 6.019.01: 5380 x 1855
- 6.019.02: 4160 x 2310
- 6.019.04: 4150 x 3470
- 6.019.05: 1860 x 1400
- 6.019.06: 1560 x 1720
- 6.020.02: 1860 x 1400
- 6.020.03: 2040 x 1860

External dimensions (approximate):

- Overall width: 15600
- Overall height: 14200
- Section 1: 1330, 1400(840), 1330, 1400(840), 2080, 1410(900), 1330, 1400(840)
- Section 2: 1330, 1400(840), 1330, 1400(840), 2080, 1410(900), 1330, 1400(840)

| PROSTOR                     | OZN.     | NÁZEV       | PLOCHA<br>m2 | S.V.MÍSTNOSTI<br>m | PODLAHA         | TOPENÍ           | POZNÁMKA |
|-----------------------------|----------|-------------|--------------|--------------------|-----------------|------------------|----------|
| SPOLEČNÝ                    | 6.000.01 | SCHODIŠTĚ   | 26,7         | 2,85               | TERACO+DLAŽBA   |                  |          |
|                             | 6.000.02 | VÝTAH       | 1,9          |                    |                 |                  |          |
| CELKOVÁ VÝMĚRA              |          |             | 28,6         |                    |                 |                  |          |
| 019                         | 6.019.01 | PŘEDSÍN     | 12,7         | 2,54               | PARKETY         |                  |          |
|                             | 6.019.02 | KUCHYNĚ     | 9,7          | 2,53               | KER. DLAŽBA     | ŽEBROVÝ RADIÁTOR |          |
|                             | 6.019.03 | OBYV.POKOJ  | 17,4         | 2,54               | PARKETY         | ŽEBROVÝ RADIÁTOR |          |
|                             | 6.019.04 | LOŽNICE     | 14,4         | 2,55               | PARKETY         | ŽEBROVÝ RADIÁTOR |          |
|                             | 6.019.05 | KOUPELNA    | 2,7          | 2,54               | KER. DLAŽBA     |                  |          |
|                             | 6.019.06 | WC          | 1,1          | 2,54               | KER. DLAŽBA     |                  |          |
| CELKOVÁ VÝMĚRA              |          |             | 58,0         |                    |                 |                  |          |
| CELKOVÁ VÝMĚRA DLE VYHLÁŠKY |          |             | 61,1         |                    |                 |                  |          |
| 020                         | 6.020.01 | PŘEDSÍN     | 15,9         | 2,56               | KOBEREC         |                  |          |
|                             | 6.020.02 | WC          | 1,2          | 2,54               | KER. DLAŽBA     |                  |          |
|                             | 6.020.03 | KOUPELNA    | 2,8          | 2,54               | KER. DLAŽBA     | ŽEBROVÝ RADIÁTOR |          |
|                             | 6.020.04 | LOŽNICE     | 14,7         | 2,55               | KOBEREC         | ŽEBROVÝ RADIÁTOR |          |
|                             | 6.020.05 | OBYV. POKOJ | 17,1         | 2,57               | PARKETY         | ŽEBROVÝ RADIÁTOR |          |
|                             | 6.020.06 | KUCHYNĚ     | 9,7          | 2,55               | PVC             | ŽEBROVÝ RADIÁTOR |          |
| CELKOVÁ VÝMĚRA              |          |             | 61,4         |                    |                 |                  |          |
| CELKOVÁ VÝMĚRA DLE VYHLÁŠKY |          |             | 65,2         |                    |                 |                  |          |
| 021                         | 6.021.01 | PŘEDSÍN     | 3,8          | 2,56               | PVC             |                  |          |
|                             | 6.021.02 | SPÍŽ        | 2,7          | 2,76               | KER. DLAŽBA     |                  |          |
|                             | 6.021.03 | LOŽNICE     | 13,4         | 2,56               | LAMINO          | ŽEBROVÝ RADIÁTOR |          |
|                             | 6.021.04 | KUCHYNĚ     | 14,9         | 2,55               | PVC             | ŽEBROVÝ RADIÁTOR |          |
|                             | 6.021.05 | KOUP.+WC    | 3,1          | 2,56               | KER. DLAŽBA     |                  |          |
|                             | 6.021.06 | TERASA      | 36,6         |                    | BETONOVÁ DLAŽBA |                  |          |
| CELKOVÁ VÝMĚRA              |          |             | 74,5         |                    |                 |                  |          |
| CELKOVÁ VÝMĚRA DLE VYHLÁŠKY |          |             | 41,5         |                    |                 |                  |          |
| 022                         | 6.022.01 | PŘEDSÍN     | 1,9          | 2,56               | KER. DLAŽBA     |                  |          |
|                             | 6.022.02 | KOUP.+WC    | 4,1          | 2,56               | KER. DLAŽBA     | ŽEBROVÝ RADIÁTOR |          |
|                             | 6.022.03 | LOŽNICE     | 12,8         | 2,56               | PARKETY         | ŽEBROVÝ RADIÁTOR |          |
|                             | 6.022.04 | TERASA      | 36,4         |                    | BETONOVÁ DLAŽBA |                  |          |
| CELKOVÁ VÝMĚRA              |          |             | 55,2         |                    |                 |                  |          |
| CELKOVÁ VÝMĚRA DLE VYHLÁŠKY |          |             | 19,1         |                    |                 |                  |          |

±0,000 = PODLAHA V 1.NP - NÁVRH

ZHOTOVITEL:  
 GENERÁLNÍ PROJEKTANT:  
 ZODPOVĚDNÝ PROJEKTANT:  
 KONTROLOVAL:  
 VYPRACOVAL:  
 INVESTOR:

ATELIÉR, SVATOPLUKA ČECHA 35, 612 00 BRNO  
ING. ARCH. MICHAL KRISTEN  
ING. MARTIN RYCHTECKÝ  
ING. MARTIN RYCHTECKÝ  
MARTINA AMBROŽOVÁ, PETR BARTEK  
STATUTÁRNÍ MĚSTO BRNO

BYTOVÝ DŮM (248)  
TUČKOVA 921/32, BRNO, 602 00

STUPEŇ PROJEKTU:  
ZAKÁZKOVÉ ČÍSLO:  
DATUM:

PASPORTIZACE  
M17\_418  
08/2018

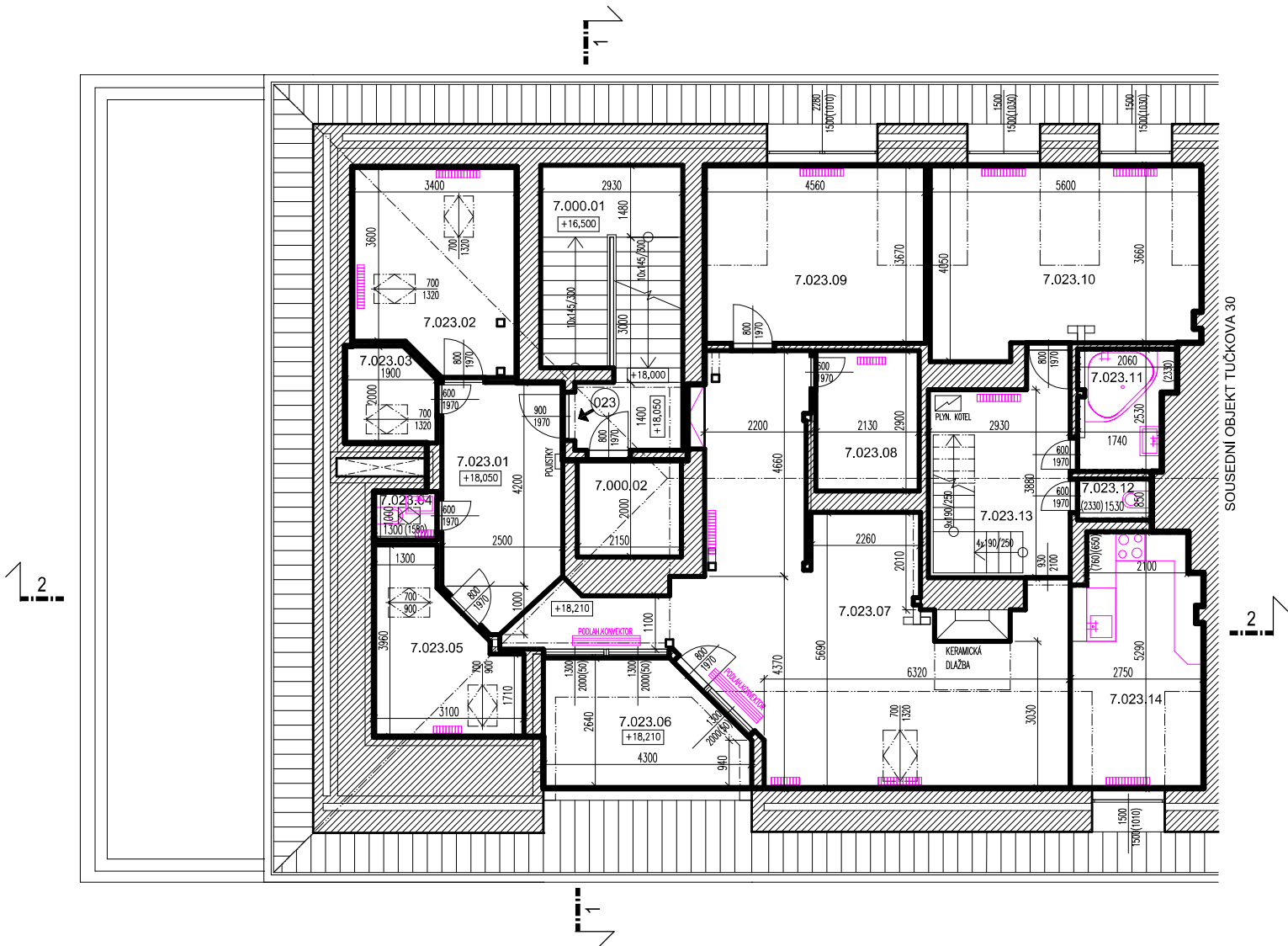
PUDORYS 6.NF

## STAVEBNÍ ČÁST

MĚŘITKO:  
ČÍSLO VÝKRESU:

M 1:100  
D-07

7.NP



| PROSTOR                     | OZN.     | NÁZEV       | PLOCHA<br>m2 | S.V.MÍSTNOSTI<br>m | PODLAHA       | TOPENÍ           | POZNÁMKA |
|-----------------------------|----------|-------------|--------------|--------------------|---------------|------------------|----------|
| SPOLEČNÝ                    | 7.000.01 | SCHODIŠTĚ   | 16,2         | 2,85               | TERACO+DLAŽBA |                  |          |
|                             | 7.000.02 | STROJ.VÝTAH | 4,3          |                    |               |                  |          |
| CELKOVÁ VÝMĚRA              |          |             | 20,5         |                    |               |                  |          |
| 023                         | 7.023.01 | PŘEDSÍŇ     | 12,0         | 2,85               | KER. DLAŽBA   |                  |          |
|                             | 7.023.02 | LOŽNICE     | 13,7         | 2,87               | LAMINO        | DESKOVÝ RADIÁTOR |          |
|                             | 7.023.03 | PRÁDELNA    | 3,6          | 2,87               | KER. DLAŽBA   |                  |          |
|                             | 7.023.04 | WC          | 1,3          | 2,87               | KER. DLAŽBA   | DESKOVÝ RADIÁTOR |          |
|                             | 7.023.05 | LOŽNICE     | 9,1          | 2,87               | LAMINO        | DESKOVÝ RADIÁTOR |          |
|                             | 7.023.06 | TERASA      | 10,1         |                    | KER. DLAŽBA   |                  |          |
|                             | 7.023.07 | OBÝV. POKOJ | 47,7         | 2,48               | LAMINO        | DESKOVÝ RADIÁTOR |          |
|                             | 7.023.08 | ŠATNA       | 6,2          | 2,50               | LAMINO        | DESKOVÝ RADIÁTOR |          |
|                             | 7.023.09 | LOŽNICE     | 16,9         | 2,50               | LAMINO        | DESKOVÝ RADIÁTOR |          |
|                             | 7.023.10 | DĚTSKÝ POK. | 21,1         | 2,50               | LAMINO        | DESKOVÝ RADIÁTOR |          |
|                             | 7.023.11 | KOUPELNA    | 4,7          | 2,62               | KER. DLAŽBA   |                  |          |
|                             | 7.023.12 | WC          | 1,3          | 2,62               | KER. DLAŽBA   |                  |          |
|                             | 7.023.13 | SCHODIŠTĚ   | 12,5         | 2,50               | LAMINO        | DESKOVÝ RADIÁTOR |          |
|                             | 7.023.14 | KUCHYNĚ     | 13,9         | 2,50               | LAMINO        |                  |          |
| CELKOVÁ VÝMĚRA              |          |             | 174,1        |                    |               |                  |          |
| CELKOVÁ VÝMĚRA DLE VYHLÁŠKY |          |             | 192,7        |                    |               |                  |          |

±0,000 = PODLAHA V 1.NP - NÁVRH



ZHOTOVITEL:  
GENERÁLNÍ PROJEKTANT:  
ZODPOVĚDNÝ PROJEKTANT:  
KONTROLOVAL:  
VYPRACOVAL:  
INVESTOR:

ATELIÉR, SVATOPLUKA ČECHA 35, 612 00 BRNO  
ING. ARCH. MICHAL KRISTEK  
ING. MARTIN RYCHTECKÝ  
ING. MARTIN RYCHTECKÝ  
MARTINA AMBROŽOVÁ, PETR BARTEK  
STATUTÁRNÍ MĚSTO BRNO

BYTOVÝ DŮM (248)  
TUČKOVA 921/32, BRNO, 602 00

STUPEŇ PROJEKTU:  
ZAKÁZKOVÉ ČÍSLO:  
DATUM:

PASPORTIZACE  
M17.418  
08/2018

PŮDORYS 7.NP

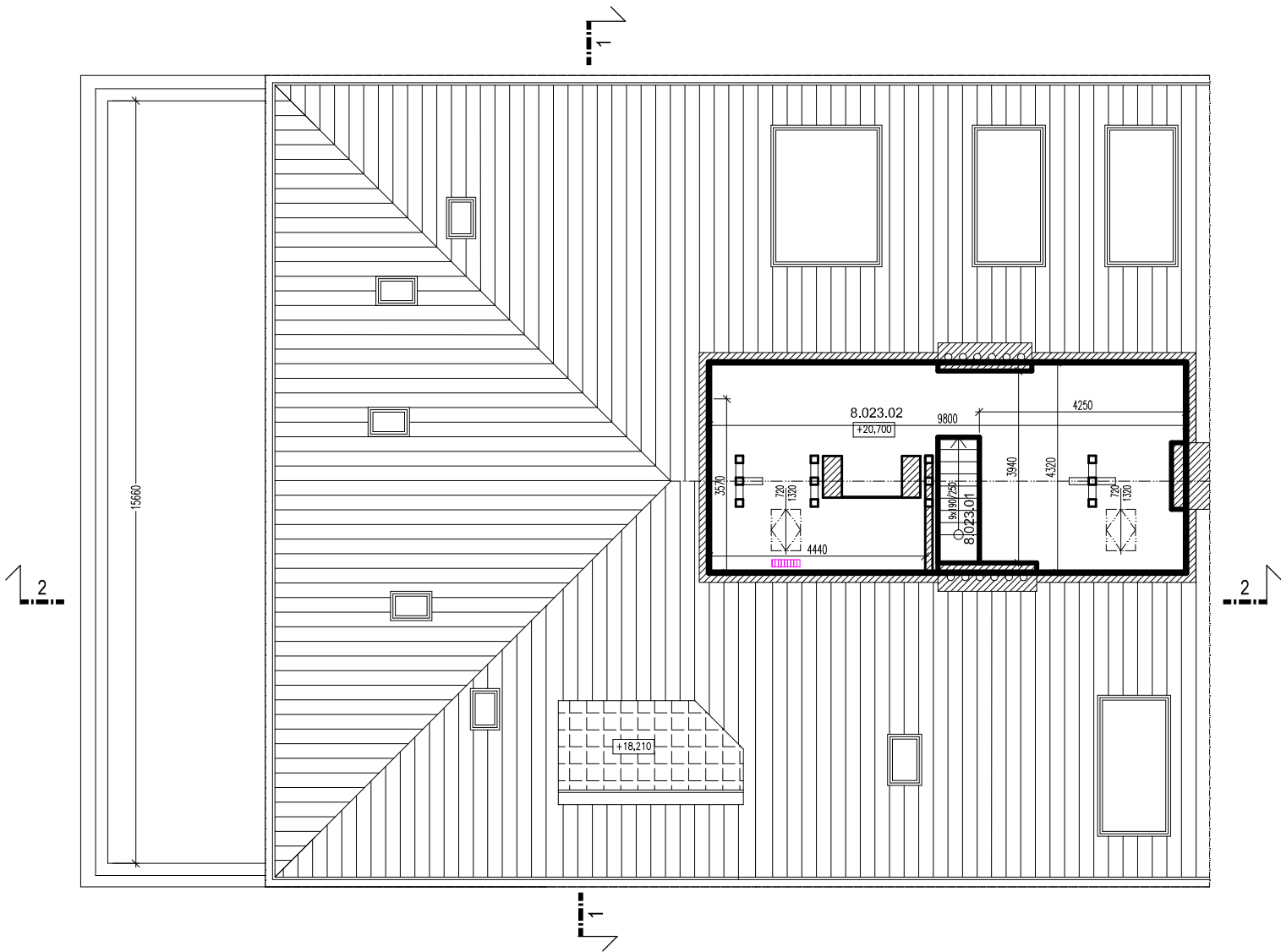
STAVEBNÍ ČÁST

MĚŘÍTKO:  
ČÍSLO VÝKRESU:

M 1:100  
D-08



PŮDA



| PROSTOR                  | OZN.     | NÁZEV     | PLOCHA<br>m2 | S.V.MÍSTNOSTI<br>m | PODLAHA       | TOPENÍ           | POZNÁMKA |
|--------------------------|----------|-----------|--------------|--------------------|---------------|------------------|----------|
| 023                      | 8.023.01 | SCHODIŠTĚ | 2,2          |                    | DŘEVĚNÉ DESKY |                  |          |
|                          | 8.023.02 | POKOJ     | 39,0         | 2,15               | KOBEREC       | DESKOVÝ RADIÁTOR |          |
| CELKEM                   |          |           | 41,2         |                    |               |                  |          |
| CELKOVÁ PODLAHOVÁ PLOCHA |          |           | 42,3         |                    |               |                  |          |

±0,000 = PODLAHA V 1.NP - NÁVRH



ZHOTOVITEL:  
GENERÁLNÍ PROJEKTANT:  
ZODPOVĚDNÝ PROJEKTANT:  
KONTROLOVAL:  
VYPRACOVAL:  
INVESTOR:

ATELIÉR, SVATOPLUKA ČECHA 35, 612 00 BRNO  
ING. ARCH. MICHAL KRISTEN  
ING. MARTIN RYCHTECKÝ  
ING. MARTIN RYCHTECKÝ  
MARTINA AMBROŽOVÁ, PETR BARTEK  
STATUTÁRNÍ MĚSTO BRNO

BYTOVÝ DŮM (248)  
TUČKOVA 921/32, BRNO, 602 00

STUPEŇ PROJEKTU:  
ZAKÁZKOVÉ ČÍSLO:  
DATUM:

PASPORTIZACE  
M17.418  
08/2018

PŮDORYS PŮDY

STAVEBNÍ ČÁST

MĚŘÍTKO:  
ČÍSLO VÝKRESU:

M 1:100  
D-09